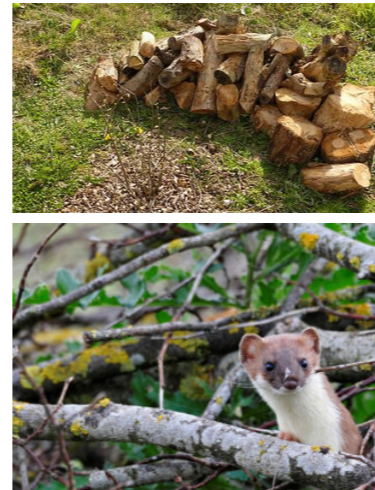


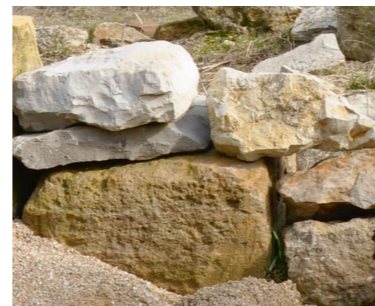
Les engagements écologiques
 Les abris pour la biodiversité
 Gîtes à chryoptères, hotel à insectes, nichoirs etc...



Insectes au coeur de l'Hotel/refuge



Rondins de bois (reptiles, insectes...)



Pierriers (lézard des murailles)



Refuges à mettre en place pour la faune



L'ESSENTIEL :

Le projet développe une réelle conscience écologique qui passera par plusieurs éléments : le premier est la mise en place d'abris et de refuges pour la faune locale. Ces équipements ponctueront de façon régulière l'espace, permettant de créer un réseau écologique sur le site.

Ces abris se présentent aussi bien sous une forme artificielle, avec des abris spécifiques, pour les abeilles solitaires, les chauve-souris etc... mais également sous une forme plus naturelle comme une souche percée ou un tronc, dont le potentiel écologique est évident.

DIFFÉRENTS TYPES D'ABRIS À METTRE EN PLACE TOUT AU LONG DU PARCOURS POUR LE DÉVELOPPEMENT ET LE DÉPLACEMENT DE LA FAUNE :



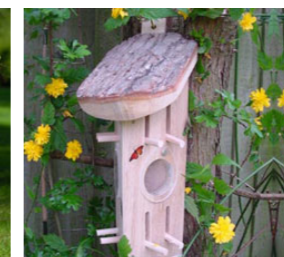
Pour les abeilles



Pour les chauve-souris



Pour les hérissons



Pour les papillons



Pour les coccinelles

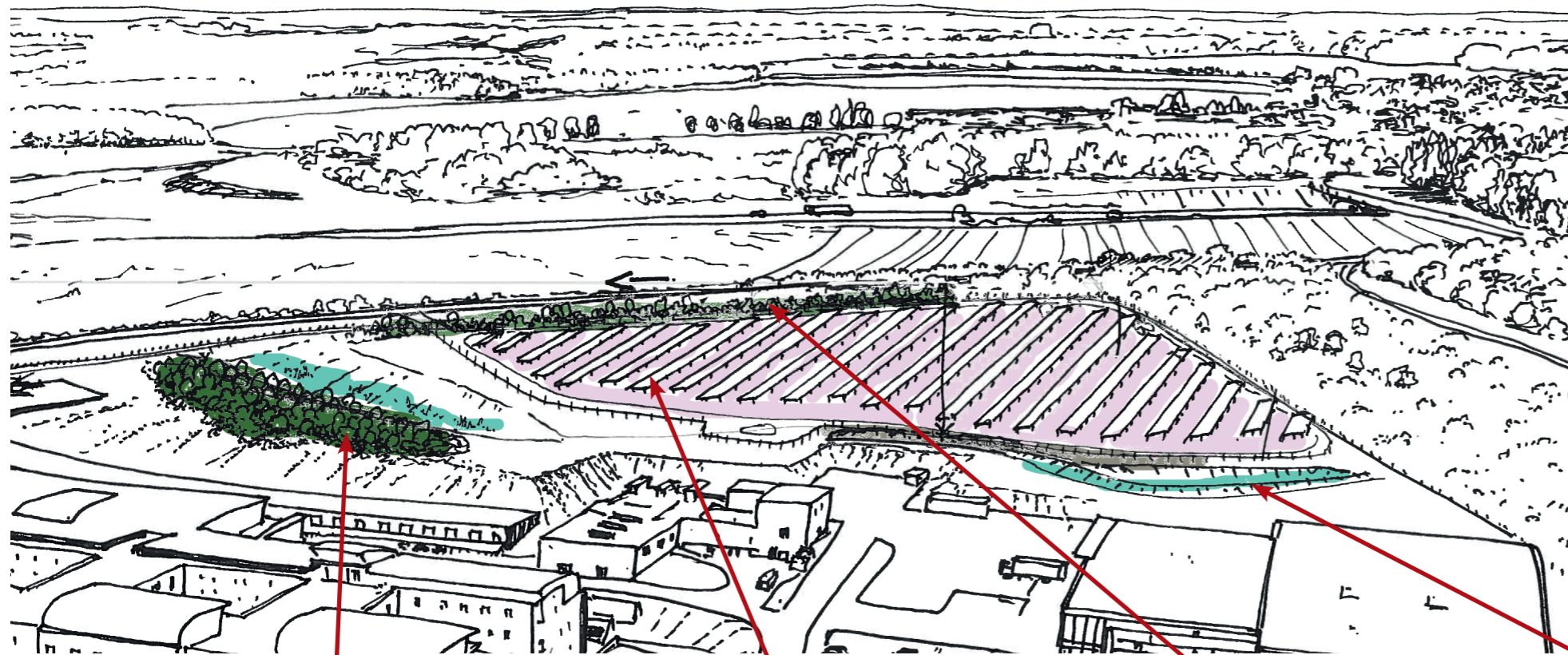


Pour les grenouilles



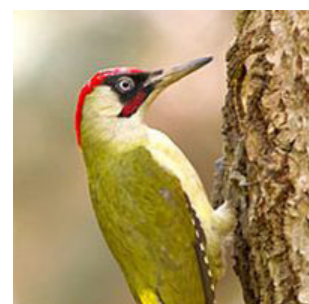
Différents nichoirs pour différents types d'oiseaux

LOCALISATION :

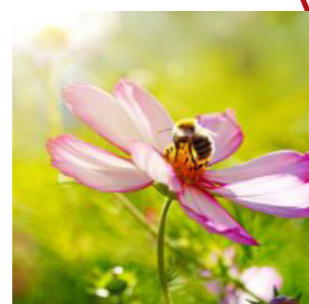


L'ESSENTIEL :

- La biodiversité sera ensuite encouragée par la création de différents milieux, qui auront des rôles spécifiques :
- La prairie fleurie permet la nidification et favorise la reproduction des insectes et petits mammifères
 - La haie vive permet l'alimentation, le refuge et la nidification de la faune locale
 - La noue crée un milieu spécifique, à la biodiversité riche
 - La strate arborée diversifiée offre l'alimentation, le refuge et la nidification de nombreux oiseaux.



Le bosquet



La prairie en gestion différenciée



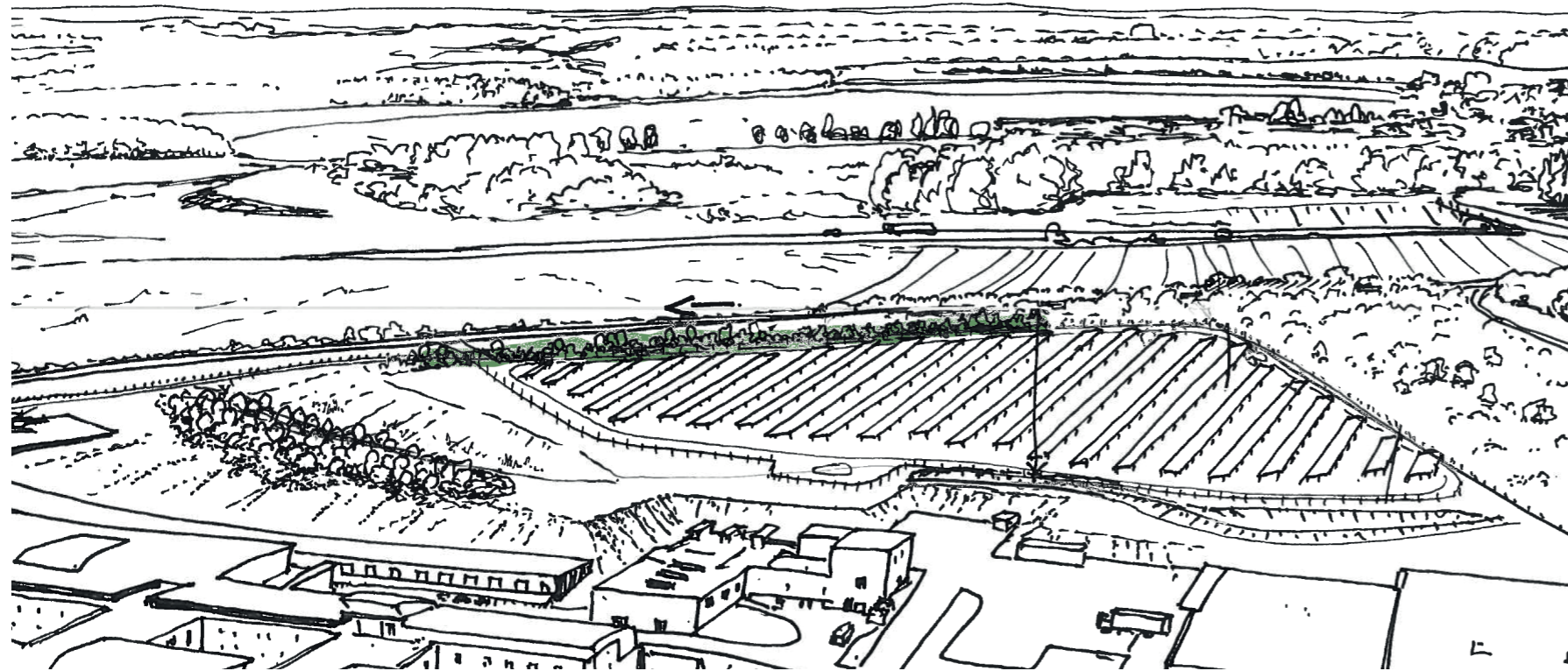
La haie vive



La noue paysagère

Les engagements écologiques
Création d'un réseau de haies

LOCALISATION :



L'ESSENTIEL :

- La mise en oeuvre de haies, qu'elles soient taillées ou non, permet la création d'un cordon écologique riche et diversifié. Ici, il s'agit de haies vives.
- En effet, cet aménagement offre un refuge de nidification à la faune locale, ainsi qu'un apport de nourriture non négligeable
- La haie non taillée crée un écran végétal dense, développé et d'aspect naturel. La haie taillée permet de créer des linéaires, des rythmes végétax et un écran vert dans un espace parfois restreint.



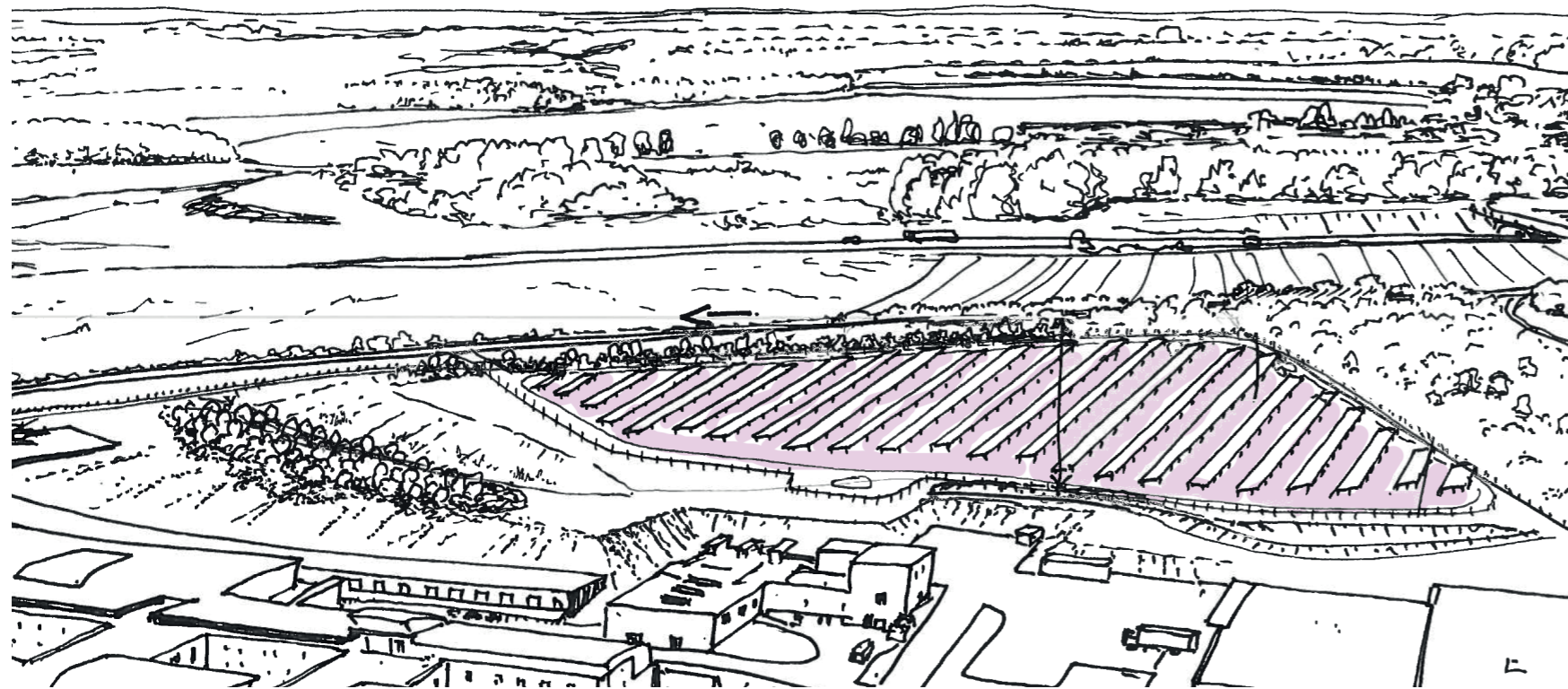
LA HAIE TAILLÉE :



LA HAIE VIVE :



LOCALISATION :



DIFFÉRENTS ASPECTS DE LA PRAIRIE FLEURIE :



L'ESSENTIEL :

- La prairie dispose d'un attrait écologique certain : « En zone tempérée, une prairie capte 65 tonnes de CO₂ à l'hectare, ce qui en fait un atout majeur dans la lutte contre le changement climatique ». Les prairies absorberaient même davantage le carbone que les forêts. Selon Alexandre Buttler, professeur au Laboratoire des systèmes écologiques à l'EPFL, « le carbone se fixe plus longuement dans l'humus du sol que dans la biomasse aérienne ».
- Les prairies sont aussi source de biodiversité et fournissent des habitats pour la faune sauvage et les insectes pollinisateurs (Jean-Louis Peyraud, Directeur scientifique adjoint Agriculture à l'Inra). Plusieurs études réalisées avec l'INRA5 ont même démontré en ce sens que les sols des prairies sont « plus riches en biomasse microbienne et en biodiversité que les sols des cultures »
- Une prairie est un filtre qui capte les polluants issus de l'air, nettoie et purifie les sols, et protège la ressource en eau »¹⁰. Le programme Genosol conduits avec l'INRA, a ainsi démontré que les sols des prairies sont 20 fois moins sensibles à l'érosion et filtrent mieux les eaux
- La prairie fleurie peut également permettre de créer des cheminements doux, une structure, un rythme grâce aux tracés de tonte :



LOCALISATION :



PRESCRIPTIONS PAYSAGÈRES :

- L'aménagement dispose déjà de noues existantes.
- Le projet prévoit la plantation de ces noues, avec des plantes hélophytes.
- Les noues créent ainsi un milieu écologique spécifique : le milieu humide.
- Ainsi, des plantations hélophytes sont à prévoir afin de créer une véritable plus-value pour la biodiversité locale



EXEMPLES DE PLANTES HELOPHYTES :





ETAT INITIAL



IMPLANTATION BRUTE DU PROJET



IMPLANTATION PAYSAGÈRE DU PROJET

ILLUSTRATIONS DES INCIDENCES PAYSAGÈRES

Vue aérienne



ILLUSTRATIONS DES INCIDENCES PAYSAGÈRES

Vue au sol - Depuis le chemin piéton



ETAT INITIAL



IMPLANTATION BRUTE DU PROJET



IMPLANTATION PAYSAGÈRE DU PROJET

